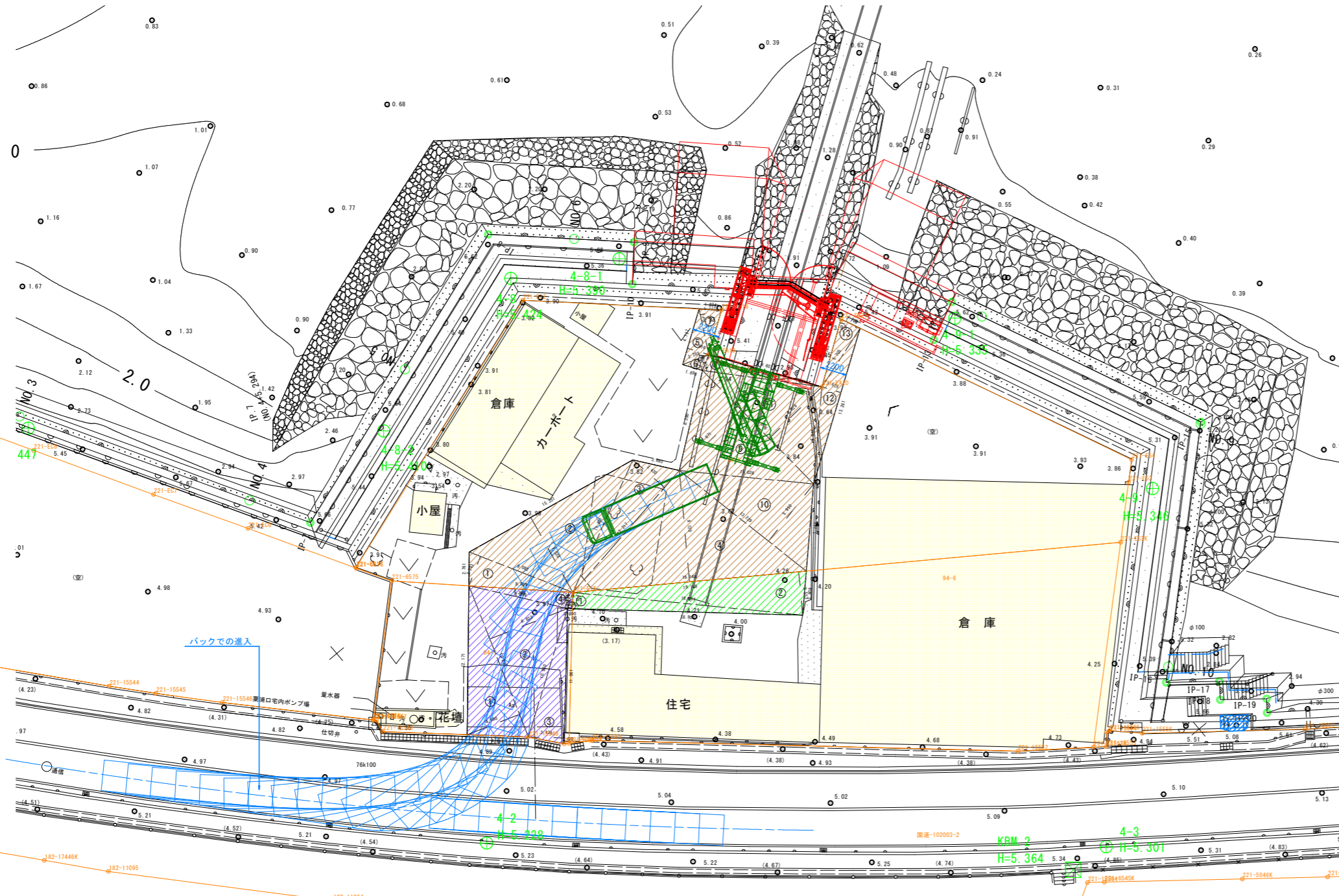
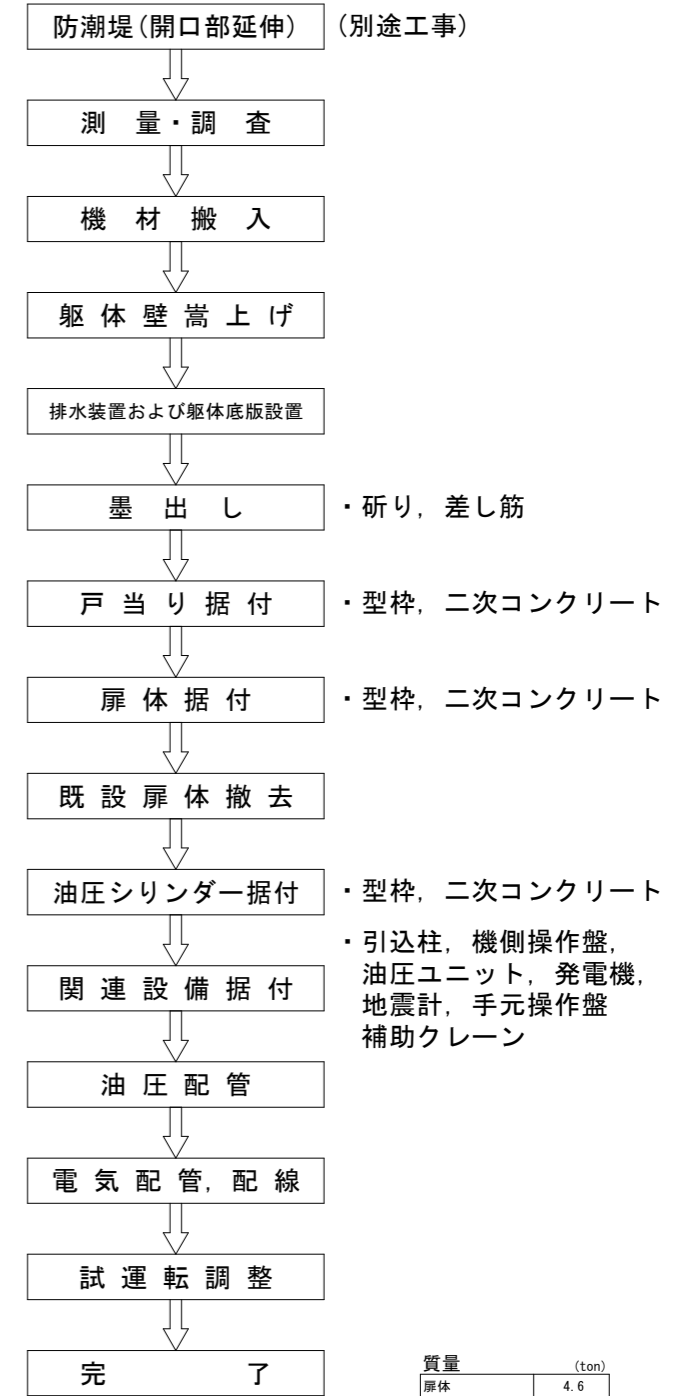
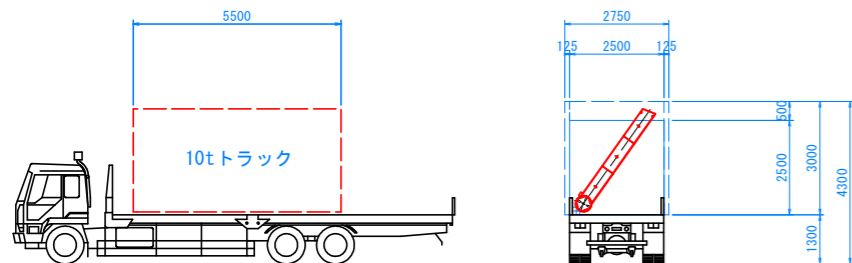


施工計画図 S=1:200

施工フロー



扉体運搬姿図(案) S=1:100



地番 94-7			
記号	底辺	高さ	倍面積 m ²
1	13.275	4.580	60.800
2	13.275	6.823	90.575
3	11.061	2.938	32.497
4	8.509	1.337	11.377
5	1.382	0.383	0.529
倍面積 m ²			195.778
面積 m ²			97.889

地番 94-6			
記号	底辺	高さ	倍面積 m ²
1	18.857	1.320	24.891
2	19.148	3.553	68.033
倍面積 m ²			92.924
面積 m ²			46.462

地番 94-8			
記号	底辺	高さ	倍面積 m ²
1	9.082	2.583	23.459
2	15.331	7.028	107.746
3	13.217	3.430	45.334
4	19.148	9.120	174.630
5	4.727	1.816	8.584
6	2.288	1.034	2.366
7	3.797	1.773	6.732
8	9.839	1.358	13.361
9	12.976	7.071	91.753
10	13.229	5.950	78.713
11	12.976	6.029	78.232
12	13.261	1.628	21.589
13	5.745	1.710	9.824
倍面積 m ²			662.323
面積 m ²			331.162

地権者との協議結果、扉体撤去・設置の際、植込みの撤去を行っても問題ない。
 工事実施の際には地権者と協議の上、撤去・復旧方法について決定すること。

参考図

工事名	R6波土 浅川港海岸(栗ノ浦地区) 海・浅川 電動式除開据付工事(担い手確保型)
路線名等	浅川港海岸(栗ノ浦地区)
工事箇所	海部郡海陽町浅川
図面名	施工計画図
縮尺	1:250 図面番号 1 / 1
会社名	
事業者名	徳島県南西部総合県民局環土整備部(美波庁舎)